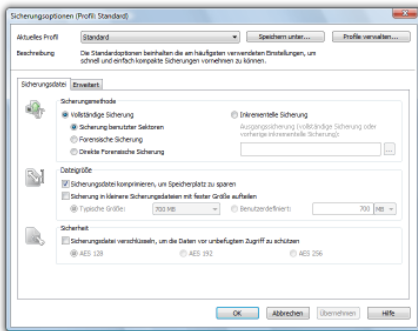
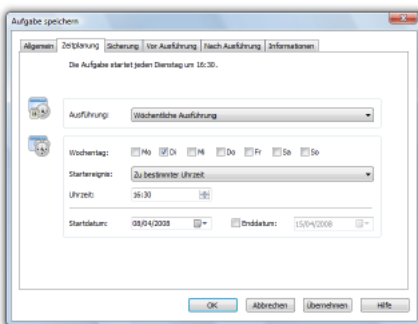


## Maximale Sicherheit für Ihre Daten - Made in Berlin

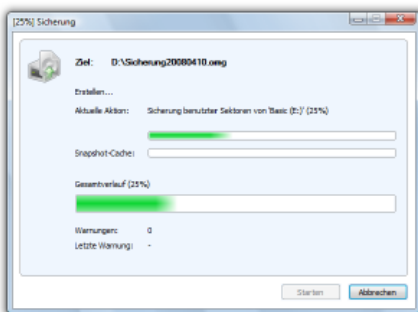
Beugen Sie Datenverlust einfach und sicher vor! Mit O&O DiskImage 3 Workstation Edition können Sie professionelle Sicherungen von kompletten Systemen oder einzelnen Laufwerken erzeugen. Nach der Sicherung stehen Ihnen im Falle eines Datenverlustes Ihre alten Daten schnell wieder zur Verfügung: einfach Sicherung zurückspielen und Ihr Rechner ist wieder wie zuvor. Die zeitraubende Neuinstallation von Betriebssystem und Anwendungen entfällt.



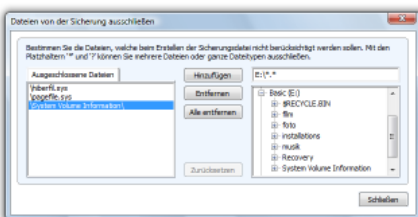
Sicherungsoptionen



Aufgaben: Zeitplan



Sicherungsvorgang



Dateien ausschließen

### Einfachste Bedienung

Die einfache Bedienbarkeit von O&O DiskImage 3 Workstation Edition wurde – auch durch Einbeziehen von Kundenwünschen – konsequent weiter verbessert. Mit nur wenigen Klicks lässt sich eine komplette Sicherung wertvoller Daten durchführen. Zudem lassen sich auch komplexe Sicherungsvorgänge einfach und schnell einrichten.

### Datenverlust vorbeugen durch zeitgesteuerte Sicherungen

In der neuen O&O DiskImage 3 Workstation Edition ist jetzt auch eine zeitgesteuerte Ausführung von Sicherungen möglich. Das regelmäßige Datensichern kann somit automatisiert werden. Neben der Zeitsteuerung bietet Ihnen O&O DiskImage 3 Workstation Edition vollständige und inkrementelle Sicherungen. Bei einer vollständigen Sicherung haben Sie die Wahl zwischen einer platzsparenden Sicherung der belegten Datenbereiche und einer allumfassenden forensischen Sicherung zu Zwecken der Datenwiederherstellung. Mit einer inkrementellen Sicherung sparen Sie Platz: Es werden nur solche Datenbereiche gesichert, die sich seit dem letzten Sicherungsvorgang geändert haben.

### Platzsparende und geschützte Datensicherung

O&O DiskImage 3 Workstation Edition bietet ein schnelles und effizientes Kompressionsverfahren an, das speziell für Microsoft Windows optimiert wurde. Der optionale Ausschluss unwichtiger Dateien verringert den benötigten Speicherbedarf der Datensicherung noch weiter. Wirkungsvollen Schutz vor dem Zugriff auf Ihre wertvollen Daten bietet die leistungsfähige Verschlüsselung mit dem AES-Algorithmus. Nur mit Kenntnis Ihres Passworts ist es möglich, Daten einer verschlüsselten Sicherung auszullesen.

### Komfortable und schnelle Wiederherstellung

Unsere BareMetal-Technologie macht es Ihnen möglich, ein System mithilfe von O&O DiskImage 3 Workstation Edition sofort und ohne Installation wieder zum Leben zu erwecken. Hierzu steht eine startfähige CD zur Verfügung, ohne dass eine Rettungs-CD von Ihnen selbst erstellt werden muss. Die CD basiert auf Microsoft Windows und enthält dadurch alle Standardtreiber von Windows, so dass für die meisten Systeme keine Einbindung eigener Treiber notwendig ist. Es besteht zudem die Möglichkeit, zusätzliche Treiber, ob für Controller oder Netzwerkkarten, nach Start mithilfe eines Assistenten zu installieren. Dank der komfortablen Windows-Oberfläche sind sowohl das Wiederherstellen als auch das Sichern mit der startfähigen CD ein Kinderspiel.

### Wiederherstellung auch einzelner Dateien möglich

Vollständige und ebenso inkrementelle Sicherungen können als virtuelle Laufwerke bereitgestellt werden. Das ermöglicht Ihnen den direkten Zugriff auf einzelne Dateien oder Verzeichnisse, ohne die gesamte Sicherung erst wiederherstellen zu müssen. Das virtuelle, gesicherte Laufwerk verhält sich wie ein echtes Gerät, ist jedoch schreibgeschützt. Der Zugriff auf Ihre gesicherten Daten gestaltet sich nicht anders als der Zugriff auf gewöhnliche Festplatten – egal, ob aus dem Windows Explorer heraus oder über andere Programme.

### Integrierte Brennfunktion

Sicherungssätze können in separate Dateien sowohl in klassischen Größen (CD, DVD, etc.) als auch in benutzerdefinierten Größen aufgeteilt werden. Zusätzlich ist auch ein automatisches Aufteilen möglich, wenn beispielsweise das Ziellaufwerk voll oder die maximale Dateigröße des Dateisystems erreicht ist. Für jede Sicherung können dabei die Kompression und der Grad der Verschlüsselung frei gewählt werden. Mit der integrierten Brennfunktion lassen sich die Sicherungssätze auf CD oder DVD archivieren.

## Unterstützung von 64 Bit-Systemen und Mehrkernprozessoren

O&O DiskImage 3 Workstation Edition wurde mit dem Ziel entwickelt, modernste Systeme effizient zu nutzen. Dank der Unterstützung von 64 Bit-Betriebssystemen und Systemen mit mehreren Prozessoren werden Sicherungs- und Wiederherstellungsvorgänge spürbar beschleunigt. O&O DiskImage 3 Workstation Edition ist vollständig kompatibel mit Microsoft Windows Vista.

## Made in Berlin

Alle O&O Produkte werden in Berlin entwickelt und gepflegt. Speziell für O&O DiskImage haben wir Teile des Windows-Betriebssystems von Microsoft lizenziert, damit die Wiederherstellung der Daten reibungslos verläuft und keine unangenehmen Überraschungen auftreten und eine maximale Kompatibilität gewährleistet wird. Und wir kümmern uns um die Anliegen unserer Kunden, denn wir wissen, wie wichtig Ihre Daten für Sie sind. Und das seit über zehn Jahren!

## Produkteigenschaften

- Zeitgesteuerte Datensicherung zur Automatisierung von Prozessen
- Detaillierte Ergebnisberichte
- Sektorbasierende Sicherungen
- Inkrementelle Sicherungen
- Unterstützung von dynamischen Laufwerken, GPT-Festplatten und RAID-Systemen (abhängig vom Betriebssystem)
- Effiziente Kompression und starke Verschlüsselung (bis 256 Bit)
- Aufteilen der Sicherungssätze automatisch und benutzerdefiniert
- Sicherungen können als virtuelle Laufwerke eingebunden werden
- Kontextmenü-Integration in den Windows Explorer
- Native 64 Bit- und Multiprozessor-Unterstützung
- Ausschließen von Dateien und/oder Dateigruppen bzw. Ordnern möglich
- Sichern und Wiederherstellen auf Knopfdruck
- Unterstützt eigene Sicherungsprofile
- BareMetal-Option zur Benutzung von O&O DiskImage 3 Professional Edition ohne vorherige Installation.
- Steuerung und Verwaltung über das lokale Netzwerk möglich\*

(\*) Mit der optional erhältlichen O&O Enterprise Management Console 2 können Sie O&O DiskImage 3 Workstation im Netzwerk installieren und verwalten.

## Über O&O Enterprise Management Console 2

Die O&O Enterprise Management Console 2 - kurz OOEMC2 - ist das zentrale Verwaltungsinstrument für O&O DiskImage 3 im Netzwerk und richtet sich speziell an Administratoren. In wenigen Schritten ist O&O DiskImage 3 Workstation Edition und O&O DiskImage 3 Server Edition im Netzwerk installiert. Eine Unterscheidung zwischen einer Komplett- und Teilinstallation ist mit der OOEMC2 möglich.

Bei einer Teilinstallation werden nur die Kernkomponenten von O&O DiskImage 3 installiert. Eine Installation der Benutzungsoberfläche erfolgt jedoch nicht, wodurch eine alleinige Verwaltung über die OOEMC2 sichergestellt ist. Auch kann auf eine zuvor lokal installierte Version von O&O DiskImage 3 Workstation Edition und Server Edition zugegriffen werden.

Basierend auf den bewährten Microsoft SQL Server kann die OOEMC2 entweder in bestehende Datenbankstrukturen oder alternativ in den im Lieferumfang der OOEMC2 enthaltenen Microsoft SQL Server Express integriert werden. Folgekosten durch ggf. fehlende SQL Server entfallen. Umfangreiche Ergebnisberichte informieren über zeitgesteuerte Sicherungen und optional gesetzte Einstellungen.

## Systemvoraussetzungen

- Intel® kompatibler Prozessor ab 800 MHz
- 512 MB RAM (1 GB RAM empfohlen)
- 30 MB freier Festplattenspeicher
- VGA-Grafikkarte mit mindestens 800x600 bei 16 Bit Farbtiefe
- optisches Laufwerk, Tastatur und Maus
- Windows 2000 Pro, XP 32 Bit/64 Bit und Vista 32 Bit/64 Bit

O&O Software GmbH  
Am Borsigturm 48  
13507 Berlin  
Deutschland

Tel +49 (0)30 4303 4303  
Fax +49 (0)30 4303 4399

E-Mail [info@oo-software.com](mailto:info@oo-software.com)  
Web [www.oo-software.com](http://www.oo-software.com)