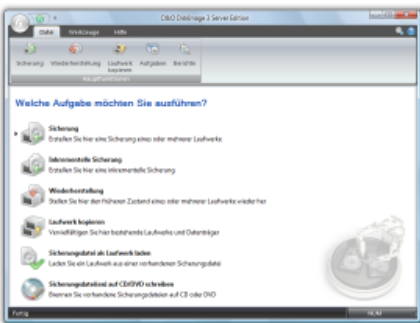
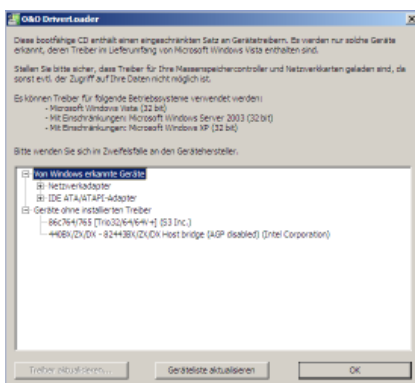


Zuverlässige Sicherungen im Netzwerk!

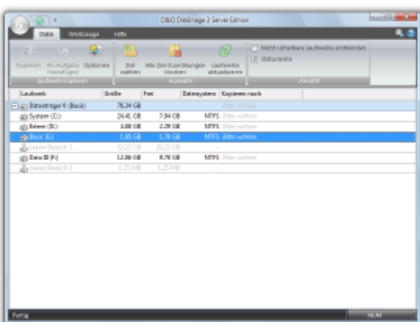
Datenverlust ist ein schwerwiegendes Risiko in Unternehmen. Er führt zu Ausfallzeiten und kann erhebliche Kosten verursachen. Dieses Risiko lässt sich jedoch vermeiden. Durch kontinuierliche Datensicherung kann bei einem Datenverlust jederzeit auf erstellte Sicherungen zurück gegriffen werden. Mit O&O DiskImage 3 Server Edition erstellen Sie zuverlässige Sicherungen - auch im Netzwerk.



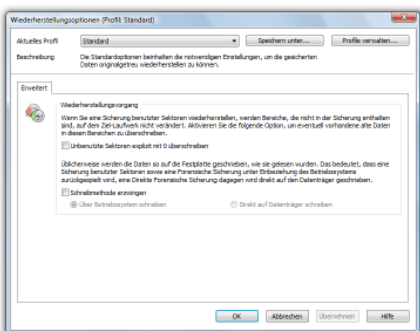
Startbildschirm



Unter Windows PE Treiber laden



Erstellen einer Sicherung



Wiederherstellen von Sicherungen

Datensicherungstechnik vom Defragmentierungs-Testsieger

Erfolgreiche Lösungen rund um Datensicherheit und Systemmanagement in Unternehmensnetzwerken stellen die Basis für O&O DiskImage 3 Server Edition dar. Dank der jahrelangen Erfahrung von O&O im sicheren Umgang mit Daten – das beweisen Millionen von zufriedenen Kunden und Installationen – erhalten Sie mit O&O DiskImage 3 Server Edition ein leistungsstarkes Werkzeug für die Datensicherung. Dabei bietet Ihnen O&O DiskImage 3 Server Edition alle wichtigen Funktionen, verbunden mit einer einfachen Bedienung, um schnell und komfortabel Daten zu sichern und wiederherzustellen.

Einzelne Datenträger wie auch ganze Systeme können von O&O DiskImage 3 Server Edition jederzeit gesichert werden, ohne den Serverbetrieb oder die Benutzer in ihrer Arbeit zu beeinträchtigen. Nach einer Sicherung stehen Ihnen bei Problemen mit Ihrem Server alle Daten und installierten Umgebungen schnell wieder zur Verfügung – dank der O&O-DiskImage-BareMetal-Technologie auch ohne vorherige Installation.

Sicherung ohne Ausfallzeit

Bis vor kurzem war beim Sichern von Produktivsystemen das hauptsächliche Problem die damit verbundene Ausfallzeit: Um Daten in einem konsistenten Stand sichern zu können, mussten laufende Dienste und Anwendungen so lange angehalten werden, bis der Sicherungsvorgang abgeschlossen war. Bei der Kapazität heutiger Massenspeichersysteme können die für eine Sicherung notwendigen Wartungsarbeiten durchaus einen Tag in Anspruch nehmen.

O&O DiskImage 3 Server Edition verfügt über einen leistungsfähigen Mechanismus, der sicherstellt, dass die gesicherten Daten exakt dem Stand zum Zeitpunkt des Sicherungsbeginns entsprechen: Änderungen am Datenbestand durch Anwendungen oder Benutzer wirken sich nicht auf die laufende Sicherung aus. Das eingesetzte Dateisystem und die Anwendungsumgebung spielen dabei keine Rolle. Nur so können konsistente Sicherungen von Systemen erzeugt werden, die ohne Unterbrechung verfügbar sein müssen.

Speziell für Server-Umgebungen ausgelegt

O&O DiskImage 3 Server Edition wurde mit dem Ziel entwickelt, modernste Systeme effizient zu nutzen, ohne dabei ältere Hardware durch hohen Ressourcen-Verbrauch stark zu belasten. O&O DiskImage 3 Server Edition unterstützt in vollem Umfang 64 Bit-Server-Betriebssysteme, dynamische Datenträger und natürlich auch ausfallsichere RAID-Konfigurationen. O&O DiskImage 3 Server Edition unterstützt nicht nur Windows 2000 Server und Windows Server 2003, sondern ist auch vollständig kompatibel mit den neuesten Microsoft-Betriebssystemen Windows Vista und Windows Server 2008.

Automatisierung, Skriptfähigkeit und Reporting

Durch eine umfangreich konfigurierbare Zeitsteuerung können Sie mit O&O DiskImage 3 Server Edition komfortabel automatisierte Sicherungen durchführen. Darüber hinaus ist O&O DiskImage 3 Server Edition komplett über Skriptbefehle steuerbar. Detaillierte Ergebnisberichte informieren umfassend über alle durchgeführten Aktionen.

Wahl zwischen verschiedenen Sicherungsarten

O&O DiskImage 3 Server Edition bietet Ihnen vollständige und inkrementelle Sicherungen an. Bei einer vollständigen Sicherung haben Sie die Wahl zwischen einer platzsparenden Sicherung der belegten Datenbereiche und einer allumfassenden forensischen Sicherung zu Zwecken der Datenwiederherstellung – beispielsweise mit Produkten aus der mehrfach ausgezeichneten O&O RescueBox. Mit einer inkrementellen Sicherung sparen Sie Platz: Es werden nur solche Datenbereiche gesichert, die sich seit dem letzten Sicherungsvorgang geändert haben.

In jeder Sicherungsdatei, auch bei inkrementellen oder auf mehrere Dateien verteilten Sicherungen, werden alle wichtigen Informationen über die Zusammensetzung gespeichert. Selbst wenn Ihnen einzelne Sicherungsdateien aus einem Sicherungssatz abhandenkommen – eine teilweise Wiederherstellung der noch verfügbaren Daten ist dennoch möglich.

Kompression und hoher Verschlüsselungsgrad

O&O DiskImage 3 Server Edition bietet ein schnelles und effizientes Kompressionsverfahren an, das speziell für Microsoft Windows optimiert wurde. Die leistungsfähige Verschlüsselung mit dem AES-Algorithmus bietet Ihnen eine erwiesenermaßen hohe Sicherheit vor unbefugtem Zugriff auf Ihre wertvollen Daten. Nur mit Kenntnis Ihres Passworts ist es möglich, Daten einer verschlüsselten Sicherung auszulesen. Hierbei können Kompressions- und Verschlüsselungsgrad pro Sicherungssatz individuell festgelegt werden. Das Auslesen von allgemeinen Informationen zur Sicherung ist nach wie vor möglich, auch ohne das Passwort zu kennen.

Aufteilen von Sicherungssätzen

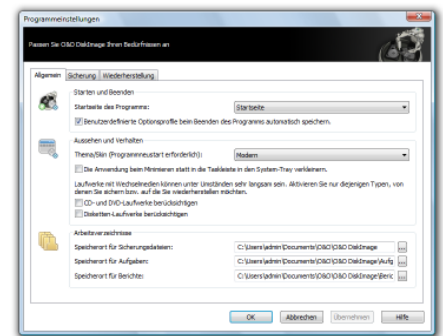
Sicherungssätze können in separate Dateien sowohl in klassischen Größen (CD, DVD, etc.) als auch in benutzerdefinierten Größen aufgeteilt werden. Zusätzlich ist auch ein automatisches Aufteilen möglich, wenn beispielsweise das Ziellaufwerk voll oder die maximale Dateigröße des Dateisystems erreicht ist. Für jede Sicherung können dabei jeweils der Grad der Kompression und der Verschlüsselung frei gewählt werden. Mit der integrierten Brennfunktion lassen sich diese Sicherungssätze komfortabel auf CD oder DVD archivieren.

Systemwiederherstellung über mitgelieferte Start-CD

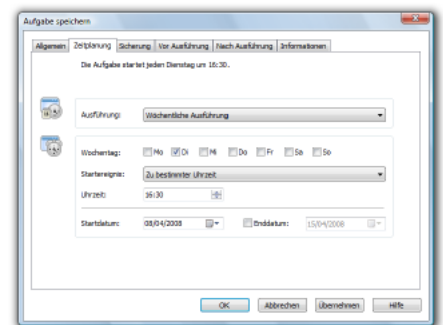
Unsere BareMetal-Technologie macht es Ihnen möglich, ein System mithilfe von O&O DiskImage 3 Server Edition sofort und ohne Installation wieder zum Leben zu erwecken. Hierzu steht eine startfähige CD zur Verfügung. Die CD basiert auf Microsoft Windows Server und enthält dadurch alle Standardtreiber von Windows, so dass für die meisten Systeme keine Einbindung externer Treiber notwendig ist. Es besteht zudem die Möglichkeit, zusätzliche Treiber, zum Beispiel für Controller oder Netzwerkkarten, nach dem Start mithilfe eines Assistenten einzubinden. Dank der komfortablen Windows-Oberfläche sind sowohl das Wiederherstellen als auch das Sichern mit der startfähigen CD ein Kinderspiel.

Sicherungen als virtuelle Laufwerke im Windows Explorer

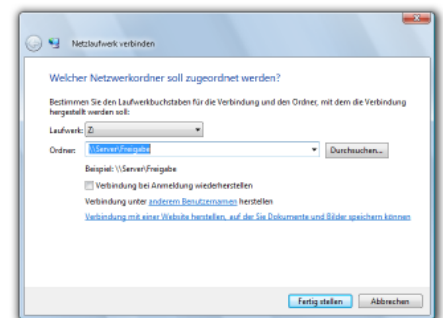
Sowohl vollständige als auch inkrementelle Sicherungen können als virtuelle Laufwerke bereitgestellt werden. Das ermöglicht Ihnen den direkten Zugriff auf einzelne Dateien oder Verzeichnisse, ohne die gesamte Sicherung vorab wiederherstellen zu müssen. Das virtuelle, gesicherte Laufwerk verhält sich wie ein echtes Gerät, ist jedoch schreibgeschützt. Der Zugriff auf Ihre gesicherten Daten gestaltet sich nicht anders als der Zugriff auf gewöhnliche Festplatten – egal, ob aus dem Windows Explorer heraus oder über andere Programme.



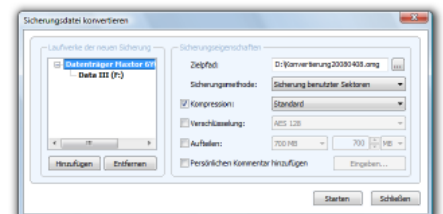
Programmeinstellungen



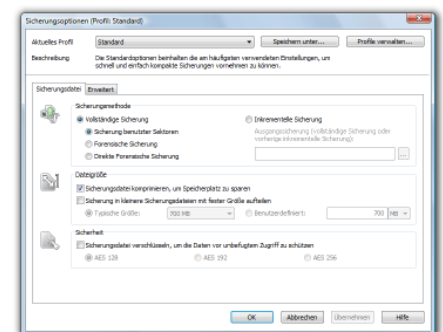
Aufgabenassistent Zeitplanung



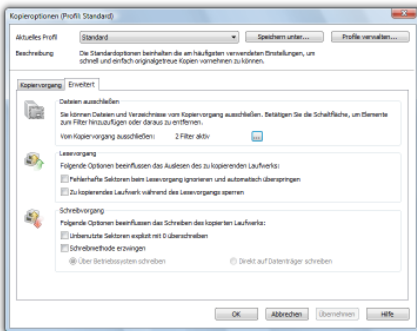
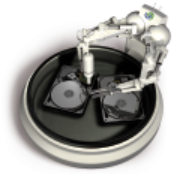
Netzlaufwerk verbinden



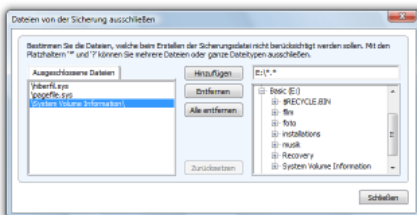
Sicherungsdatei konvertieren



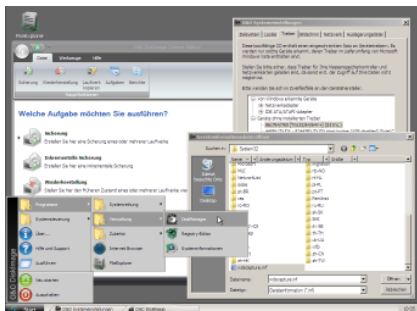
Sicherungsoptionen



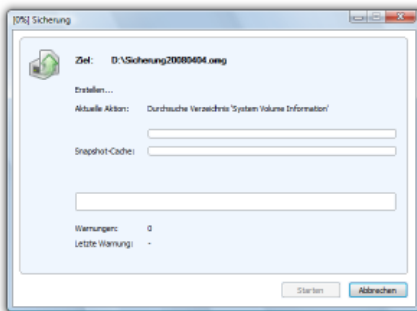
Einstellungen für den Kopiervorgang



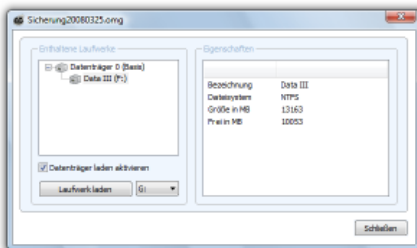
Dateien von der Sicherung ausschließen



O&O Driverloader



Snapshot-Cache-Anzeige



Sicherungsdatei als Laufwerk laden

Made in Berlin

Alle O&O Produkte werden in Berlin entwickelt und gepflegt. Speziell für O&O DiskImage haben wir Teile des Windows-Betriebssystems von Microsoft lizenziert, damit bei einer Wiederherstellung der Daten keine unangenehmen Überraschungen auftreten und eine maximale Kompatibilität gewährleistet wird. O&O ist eines der wenigen Unternehmen, das seinen Anwendern einen Telefonsupport ohne Sonderrufnummern bietet! Und wir kümmern uns um die Anliegen unserer Kunden, denn wir wissen, wie wichtig Ihre Daten für Sie sind. Und das seit über zehn Jahren!

Produkteigenschaften

- NEU: Zeitgesteuerte Datensicherung zur Automatisierung
- NEU: Detaillierte Ergebnisberichte
- VERBESSERT: Effiziente Kompression und starke Verschlüsselung (bis 256 Bit)
- VERBESSERT: Sichern und Wiederherstellen auf Knopfdruck
- Unterstützt eigene Sicherungsprofile
- VERBESSERT: BareMetal-Option zur Benutzung von O&O DiskImage 3 Server Edition ohne vorherige Installation
- Sektorbasierende Sicherungen
- Inkrementelle Sicherungen
- Aufteilen der Sicherungssätze automatisch und benutzerdefiniert
- Unterstützung von dynamischen Laufwerken, GPT-Festplatten und RAID-Systemen (abhängig vom Betriebssystem)
- Sicherungen können als virtuelle Laufwerke eingebunden werden
- Kontextmenü-Integration in den Windows Explorer
- Native 64 Bit- und Multiprozessor-Unterstützung
- Ausschließen von Dateien und/oder Dateigruppen bzw. Ordnern möglich
- Steuerung und Verwaltung über das lokale Netzwerk möglich

Über O&O Enterprise Management Console 2

Die O&O Enterprise Management Console 2 - kurz O&O EMC 2 - ist das zentrale Verwaltungsinstrument für O&O DiskImage 3 im Netzwerk und richtet sich speziell an Administratoren. In wenigen Schritten ist O&O DiskImage 3 Workstation Edition und O&O DiskImage 3 Server Edition im Netzwerk installiert und steht bereit für eine neue Form des Arbeitens.

Eine Unterscheidung zwischen einer Komplett- und Teilinstallation ist mit der O&O EMC 2 möglich. Bei einer Teilinstallation werden nur die Kernkomponenten von O&O DiskImage 3 installiert. Eine Installation der Benutzungsoberfläche erfolgt jedoch nicht, wodurch eine alleinige Verwaltung über die O&O EMC 2 sichergestellt ist. Auch kann auf eine zuvor lokal installierte Version von O&O DiskImage 3 Workstation Edition und Server Edition zugegriffen werden.

Basierend auf den bewährten Microsoft SQL Server kann die O&O EMC 2 entweder in bestehende Datenbankstrukturen oder alternativ in den im Lieferumfang der O&O EMC2 enthaltenen Microsoft SQL Server Express integriert werden. Folgekosten durch ggf. fehlende SQL Server entfallen.

Über die O&O EMC 2 verwalten Administratoren oder auch -gruppen komfortabel die Sicherungsaufgaben im Netzwerk. Umfangreiche Ergebnisberichte informieren dabei über zeitgesteuerte Sicherungen und optional gesetzte Einstellungen.

Die konsequente, prozessorientierte Weiterentwicklung der O&O Enterprise Management Console zur O&O EMC 2 erfolgte in direkter Zusammenarbeit mit unseren Geschäftskunden. Das Ergebnis ist ein einsatzorientiertes Verwaltungsinstrument nicht nur für O&O DiskImage 3. Weitere netzwerkfähige Lösungen von O&O folgen und stehen Ihnen in naher Zukunft wie gewohnt zur Verfügung.

Wenn Sie O&O DiskImage 3 auf einer Workstation einsetzen möchten, steht Ihnen hierfür die neue O&O DiskImage 3 Workstation Edition zur Verfügung, die selbstverständlich auch netzwerkfähig ist. Weitere Informationen entnehmen Sie bitte unserer Homepage www.oo-software.com/oodiskimage3

„Auf einem Test-PC mit einer 50 GByte Vista-Installation und zahlreichen virtuellen Maschinen nimmt Disk Image 2 dem Sieger des letzten Vergleichstests True Image fast 30 Minuten beim Erstellen des Voll-Backup ab.

... Ein besonderes Schmankerl ist die Vista-PE-basierte (Preinstallation Environment) Boot-CD. Sollte die Software ein Gerät nicht erkennen, können Treiber aus jeder Quelle nachgeladen werden, egal ob von USB-Stick, CD oder DVD.

... Unter Sicherungsoptionen finden sich Einstellungsmöglichkeiten zur Verschlüsselung (AES bis 256 Bit) und Kompression.

... Clever: Paging-File und die Datei Hiberfil.sys werden nicht mitgesichert; weitere Filter mit Dateien, die Disk Image aussparen soll, können Nutzer manuell konfigurieren.“

(So urteilte die Fachpresse PC Professionell, getestet wurde die Version 2)

Systemvoraussetzungen

- Intel® kompatibler Prozessor ab 1 GHz
- 512 MB RAM (1 GB RAM empfohlen)
- 30 MB freier Festplattenspeicher
- VGA-Grafikkarte mit mindestens 800x600 bei 16 Bit Farbtiefe
- optisches Laufwerk, Tastatur und Maus
- Windows 2000 Pro und Server,
- XP 32 Bit/64 Bit, Vista 32 Bit/64 Bit, Server 2003 32 Bit/64 Bit, Server 2008 32Bit/64Bit

O&O Software GmbH
Am Borsigturm 48
13507 Berlin
Deutschland

Tel +49 (0)30 4303 4303
Fax +49 (0)30 4303 4399

E-Mail info@oo-software.com
Web www.oo-software.com