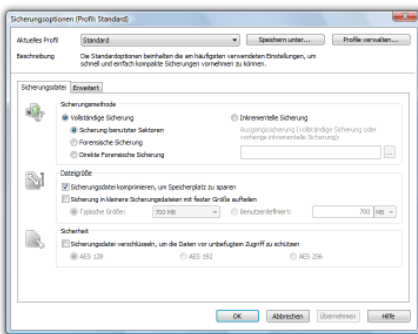
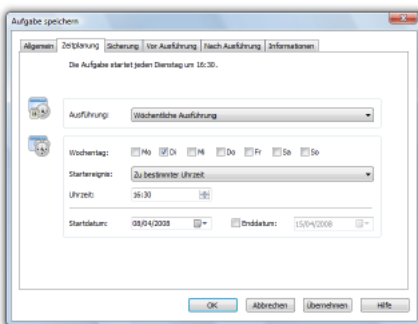


## Maximale Sicherheit für Ihre Daten - Made in Berlin!

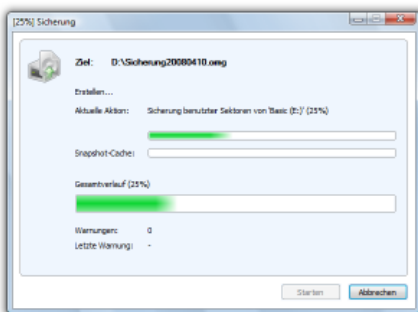
Beugen Sie Datenverlust einfach und sicher vor! Mit O&O DiskImage 3 Professional Edition können Sie professionelle Sicherungen von kompletten Systemen oder einzelnen Laufwerken erzeugen. Nach der Sicherung stehen Ihnen im Falle eines Datenverlustes Ihre alten Daten schnell wieder zur Verfügung: einfach Sicherung zurückspielen und Ihr Rechner ist wieder wie zuvor. Die zeitraubende Neuinstallation von Betriebssystem und Anwendungen entfällt.



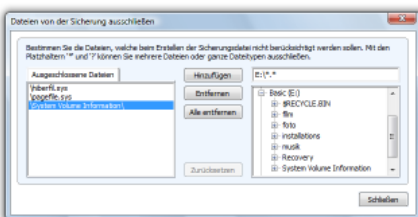
Sicherungsoptionen



Aufgaben: Zeitplan



Sicherungsvorgang



Dateien ausschließen

### Einfachste Bedienung

Die einfache Bedienbarkeit von O&O DiskImage 3 Professional Edition wurde – auch durch die Einbeziehung von Kundenwünschen – konsequent weiter verbessert. Mit nur wenigen Klicks lässt sich eine komplette Sicherung Ihrer wertvollen Daten durchführen. Gleichzeitig lassen sich auch komplexe Sicherungsvorgänge einfach und schnell einrichten.

### Datenverlust vorbeugen durch zeitgesteuerte Sicherungen

Im neuen O&O DiskImage 3 Professional Edition ist jetzt auch eine zeitgesteuerte Ausführung von Sicherungen möglich. Das regelmäßige Datensichern kann somit automatisiert werden. Neben der Zeitsteuerung bietet Ihnen O&O DiskImage 3 Professional Edition vollständige und inkrementelle Sicherungen. Bei einer vollständigen Sicherung haben Sie die Wahl zwischen einer platzsparenden Sicherung der belegten Datenbereiche und einer allumfassenden forensischen Sicherung zu Zwecken der Datenwiederherstellung – beispielsweise mit Produkten aus der mehrfach ausgezeichneten O&O RescueBox. Mit einer inkrementellen Sicherung sparen Sie Platz: Es werden nur solche Datenbereiche gesichert, die sich seit dem letzten Sicherungsvorgang geändert haben.

### Platzsparende und geschützte Datensicherung

O&O DiskImage 3 Professional Edition bietet ein schnelles und effizientes Kompressionsverfahren an, das speziell für Microsoft Windows optimiert wurde. Der optionale Ausschluss unwichtiger Dateien verringert den benötigten Speicherbedarf der Datensicherung noch weiter. Wirkungsvollen Schutz vor dem Zugriff auf Ihre wertvollen Daten bietet die leistungsfähige Verschlüsselung mit dem AES-Algorithmus. Nur mit Kenntnis Ihres Passworts ist es möglich, Daten einer verschlüsselten Sicherung auszulesen.

### Komfortable und schnelle Wiederherstellung

Unsere BareMetal-Technologie macht es Ihnen möglich, ein System mithilfe von O&O DiskImage 3 Professional Edition sofort und ohne Installation wieder zum Leben zu erwecken. Hierzu steht eine startfähige CD zur Verfügung, ohne dass eine Rettungs-CD von Ihnen selbst erstellt werden muss. Die CD basiert auf Microsoft Windows und enthält dadurch alle Standardtreiber von Windows, so dass für die meisten Systeme keine Einbindung eigener Treiber notwendig ist. Es besteht zudem die Möglichkeit, zusätzliche Treiber, ob für Controller oder Netzwerkkarten, nach Start mithilfe eines Assistenten zu installieren. Dank der komfortablen Windows-Oberfläche sind sowohl das Wiederherstellen als auch das Sichern mit der startfähigen CD ein Kinderspiel.

### Wiederherstellung auch einzelner Dateien möglich

Vollständige und ebenso inkrementelle Sicherungen können als virtuelle Laufwerke bereitgestellt werden. Das ermöglicht Ihnen den direkten Zugriff auf einzelne Dateien oder Verzeichnisse, ohne die gesamte Sicherung erst wiederherstellen zu müssen. Das virtuelle, gesicherte Laufwerk verhält sich wie ein echtes Gerät, ist jedoch schreibgeschützt. Der Zugriff auf Ihre gesicherten Daten gestaltet sich nicht anders als der Zugriff auf gewöhnliche Festplatten – egal, ob aus dem Windows Explorer heraus oder über andere Programme.

## Integrierte Brennfunktion

Sicherungssätze können in separate Dateien sowohl in klassischen Größen (CD, DVD etc.) als auch in benutzerdefinierten Größen aufgeteilt werden. Zusätzlich ist auch ein automatisches Aufteilen möglich, wenn beispielsweise das Ziellaufwerk voll oder die maximale Dateigröße des Dateisystems erreicht ist. Für jede Sicherung können dabei die Kompression und der Grad der Verschlüsselung frei gewählt werden. Mit der integrierten Brennfunktion lassen sich diese Sicherungssätze komfortabel auf CD oder DVD archivieren.

## Unterstützung von 64 Bit-Systemen und Mehrkernprozessoren

O&O DiskImage 3 Professional Edition wurde mit dem Ziel entwickelt, modernste Systeme effizient zu nutzen. Dank der Unterstützung von 64 Bit-Betriebssystemen und Systemen mit mehreren Prozessoren werden Sicherungs- und Wiederherstellungsvorgänge spürbar beschleunigt. O&O DiskImage 3 Professional Edition ist vollständig kompatibel mit Microsoft Windows Vista.

## Made in Berlin

Alle O&O Produkte werden in Berlin entwickelt und gepflegt. Speziell für O&O DiskImage haben wir Teile des Windows-Betriebssystems von Microsoft lizenziert, damit bei einer Wiederherstellung der Daten keine unangenehmen Überraschungen auftreten und eine maximale Kompatibilität gewährleistet wird.

O&O ist eines der wenigen Unternehmen, das seinen Anwendern einen Telefonsupport ohne Sonderrufnummern bietet! Und wir kümmern uns um die Anliegen unserer Kunden, denn wir wissen, wie wichtig Ihre Daten für Sie sind. Und das seit über zehn Jahren!

## Produkteigenschaften

- Zeitgesteuerte Datensicherung zur Automatisierung von Prozessen
- Detaillierte Ergebnisberichte
- Sektorbasierende Sicherungen
- Inkrementelle Sicherungen
- Unterstützung von dynamischen Laufwerken, GPT-Festplatten und RAID-Systemen (abhängig vom Betriebssystem)
- Effiziente Kompression und starke Verschlüsselung (bis 256 Bit)
- Aufteilen der Sicherungssätze automatisch und benutzerdefiniert
- Sicherungen können als virtuelle Laufwerke eingebunden werden
- Kontextmenü-Integration in den Windows Explorer
- Native 64 Bit- und Multiprozessor-Unterstützung
- Ausschließen von Dateien und/oder Dateigruppen bzw. Ordnern möglich
- Sichern und Wiederherstellen auf Knopfdruck
- Unterstützt eigene Sicherungsprofile
- BareMetal-Option zur Benutzung von O&O DiskImage 3 Professional Edition ohne vorherige Installation.

Wenn Sie O&O DiskImage 3 im Netzwerk einsetzen möchten, steht Ihnen hierfür die neue O&O DiskImage 3 Workstation Edition zur Verfügung. Weitere Informationen entnehmen Sie bitte unserer Homepage [www.oo-software.com/oodi3\\_workstation](http://www.oo-software.com/oodi3_workstation).

## Systemvoraussetzungen

- Intel® kompatibler Prozessor ab 800 MHz
- 512 MB RAM (1 GB RAM empfohlen)
- 30 MB freier Festplattenspeicher
- VGA-Grafikkarte mit mindestens 800x600 bei 16 Bit Farbtiefe
- optisches Laufwerk, Tastatur und Maus
- Windows 2000 Pro, XP 32 Bit/64 Bit und Vista 32 Bit/64 Bit

O&O Software GmbH  
Am Borsigturm 48  
13507 Berlin  
Deutschland

Tel +49 (0)30 4303 4303  
Fax +49 (0)30 4303 4399

E-Mail [info@oo-software.com](mailto:info@oo-software.com)  
Web [www.oo-software.com](http://www.oo-software.com)